

MTR 硬度计在汽车轴承领域的应用

——测试螺栓孔内侧硬度

汽车上的轴承多种多样，对各个部件的要求的也都十分严格。因为某一个部件一点小的性能差别都可能造成安全隐患。

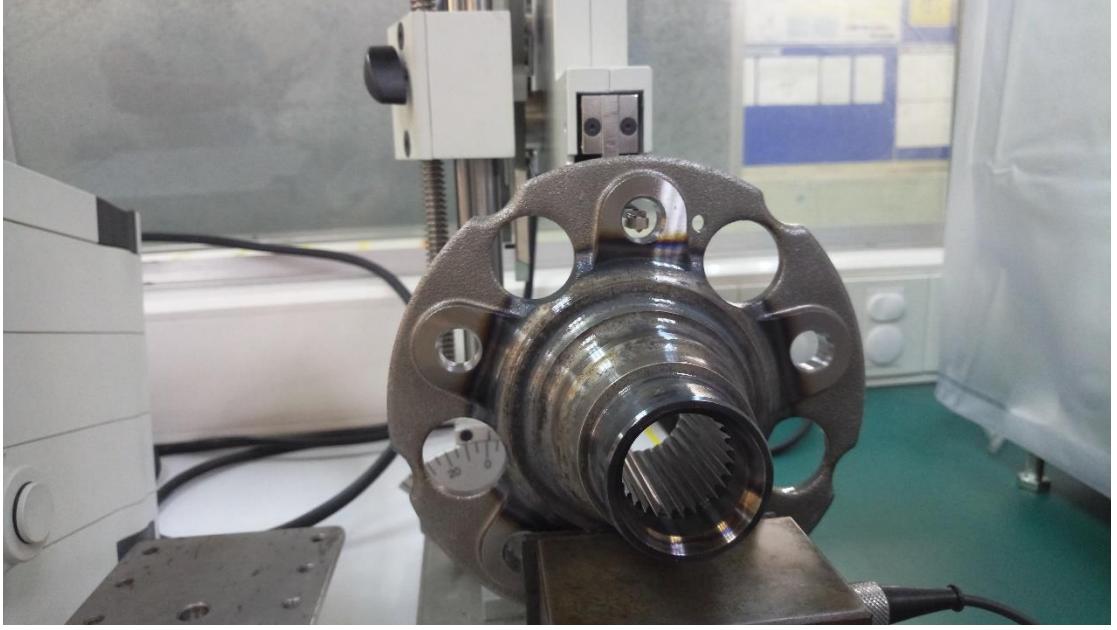


汽车轴承上的一些固定的用的螺栓孔也是非常重要的，不仅要求孔的尺寸和定位精度，同时对加工时的质量也有很高的要求。要求孔在加工的过程中不能产生加工硬化，以免对整个零件的长期稳定性产生影响。那么检查是否有加工硬化产生又能不破坏零件，最好的办法就是采用小载荷的维氏硬度检测。但是由于孔洞的尺寸一般只有十几个毫米，想要进行维氏硬度测试是很难实现的。

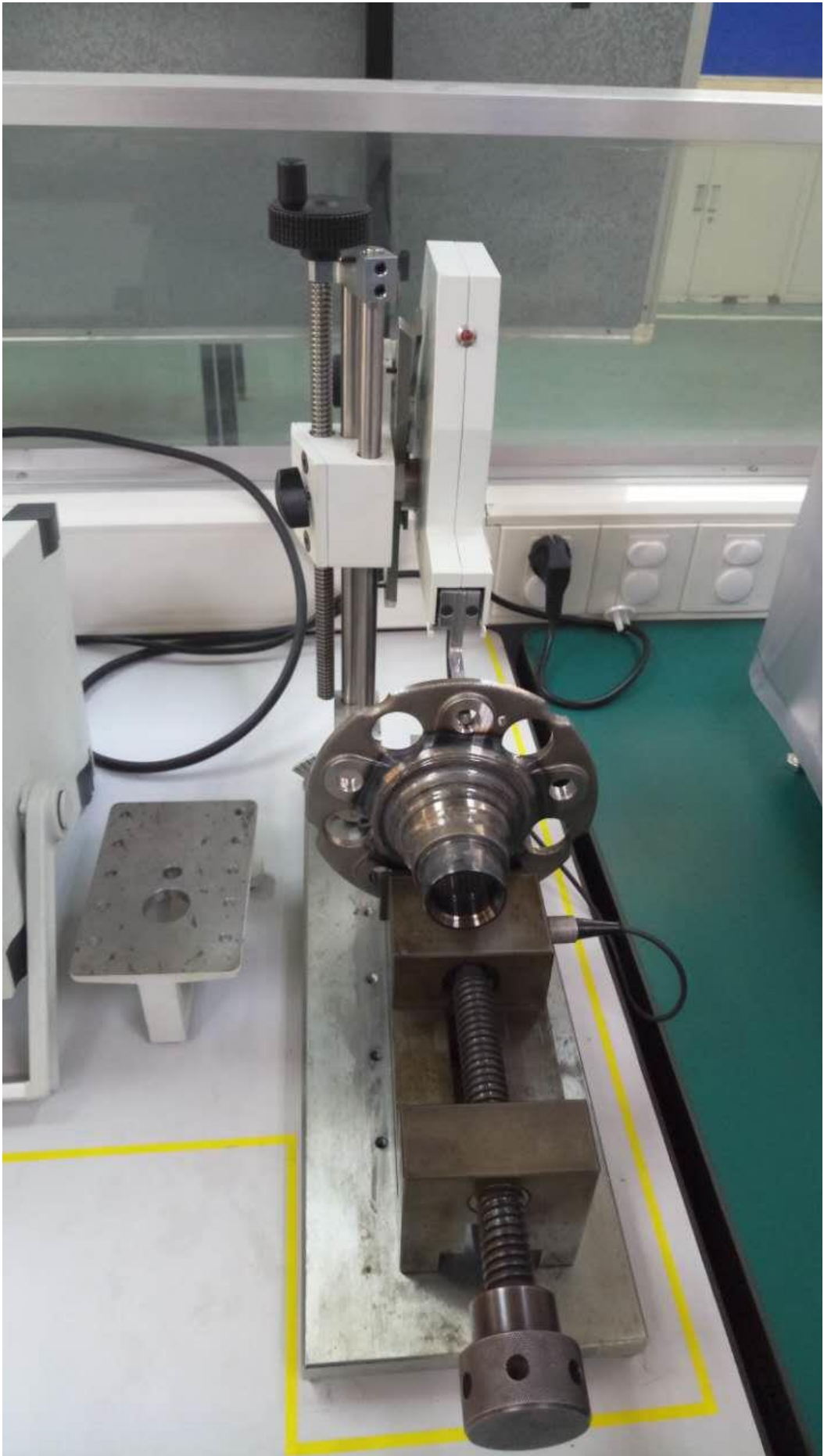
恩斯特的 MTR 硬度计就能很好的解决孔洞内侧硬度测试的难题

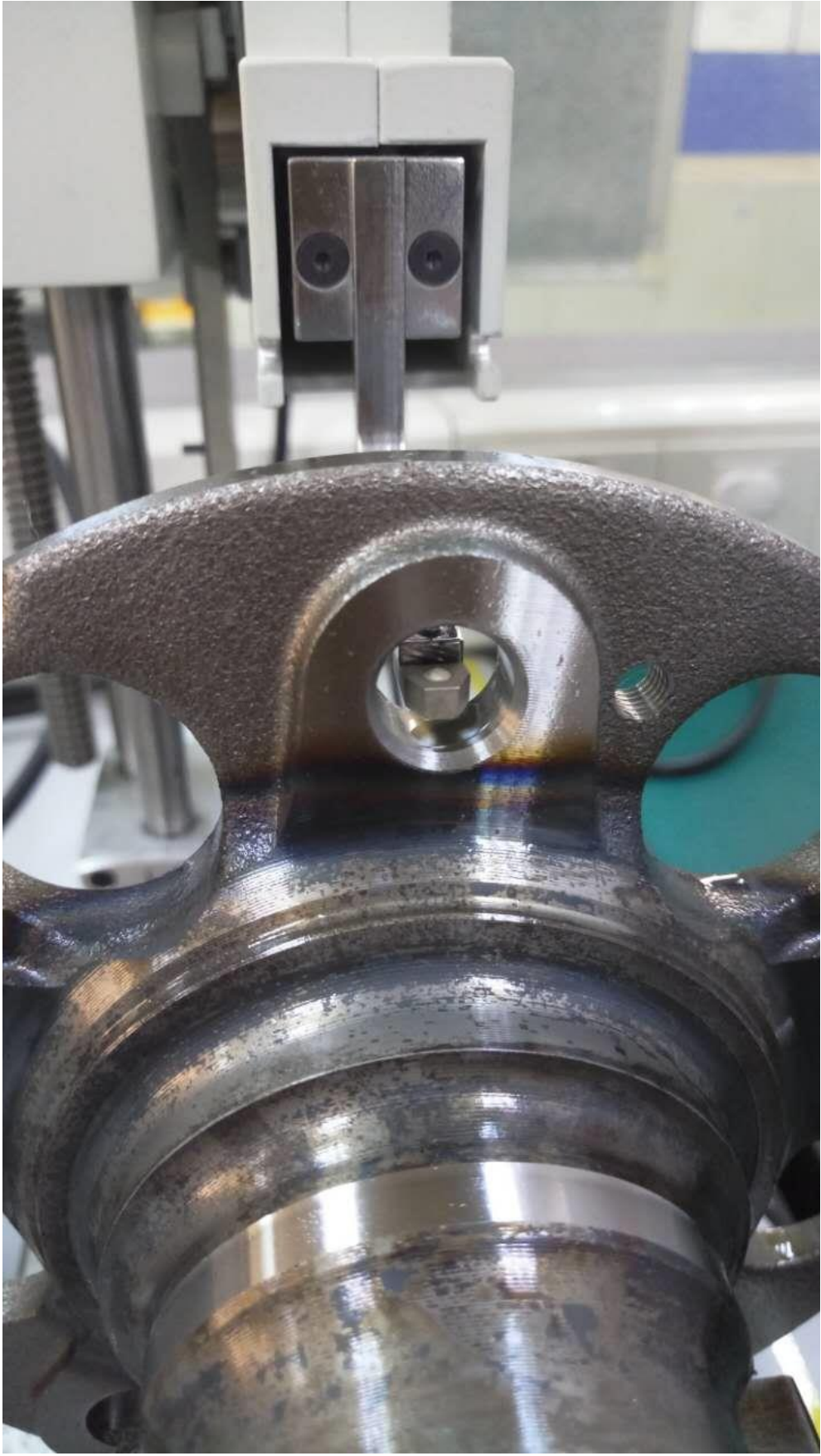


需要测试的零件



测试准备就绪





测试进行中